

- Nguyên tắc thiết lập mặt bằng nhà xưởng
- Bố trí mặt bằng xưởng sửa chữa
- Các dịch vụ tư vấn - thiết kế



Thiết kế Xưởng Dịch vụ Sửa chữa ô tô

Graphic Design Professional Resources



Special
Edition

NGUYÊN TẮC THIẾT LẬP XƯỞNG DỊCH VỤ

5 nguyên tắc thiết lập mặt bằng nhà xưởng:

1. Chi phí dịch vụ;

Mục tiêu chung của việc thiết kế mặt bằng thiết bị là bảo đảm hoạt động với chi phí rẻ nhất có thể. Có một vài nhân tố tạo nên chi phí dịch vụ một cách trực tiếp cũng như gián tiếp. Những nhân tố này cần được quan tâm hàng đầu trong tiến trình ra quyết định bố trí. Cụ thể hơn cần tập trung trên những vấn đề sau:

- Hiệu quả trong sử dụng của thiết bị ;
- An toàn và tinh thần làm việc của người lao động;
- Việc chọn lựa thiết bị;
- Tính linh hoạt của hệ thống.

2. Hiệu quả dịch vụ;

Việc bố trí mặt bằng ảnh hưởng đến hiệu quả dịch vụ qua tác động của nó lên thời gian sử dụng thiết bị và trên hết là không gian được dùng. Tính linh hoạt dịch vụ chỉ đến khả năng điều chỉnh các phương pháp dịch vụ và quy trình dịch vụ.

Các bố trí khác nhau đem lại sự chính xác và phù hợp cho công việc, cũng như sự đo lường tốt hơn đối với công việc đạt được. Sự đo lường hiệu quả công việc đặc biệt quan trọng trong hoạt động dịch vụ, nơi mà những dịch vụ bị ảnh hưởng bởi mặt bằng và cách bố trí.

Liên hệ: **Công ty Cổ phần kỹ nghệ Gamma**
support@gamma.com.vn
<http://www.gamma.com.vn>



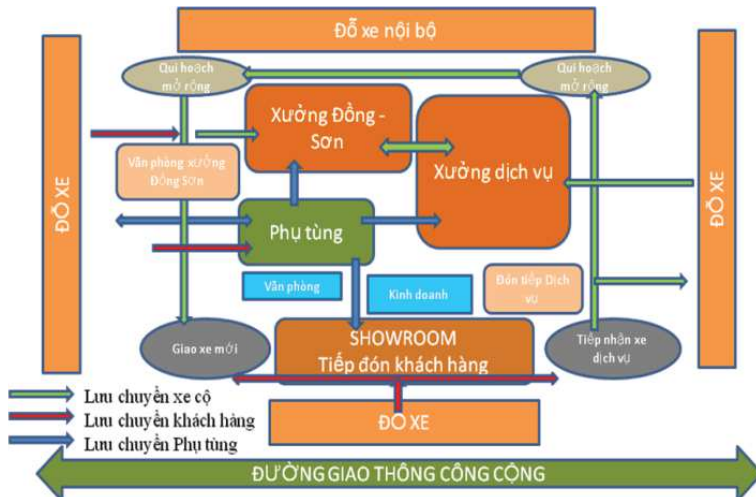
**Nguyên tắc thiết lập
xưởng Dịch vụ**

Tổ chức và bố trí mặt bằng giữ vai trò quan trọng vì những ứng dụng lâu dài của chúng. Khi phải thiết kế lại một mặt bằng rất tốn kém và đôi khi còn phức tạp hơn khi thực hiện tốt thiết kế ban đầu. Thiết kế mặt bằng hoặc tái thiết chúng trở nên cần thiết với những lý do như khi ta chọn cách bố trí thiết bị mới. Chất lượng dịch vụ ngày càng nâng cao do nhu cầu ngày càng cao của con người, mức độ hiện đại của ô tô... Những lý do này đòi hỏi cần phải thay đổi việc tái thiết kế mặt bằng và tái bố trí thiết bị



NGUYÊN TẮC BỐ TRÍ MẶT BẰNG XƯỞNG

3. Khả năng thích ứng trong việc thay đổi dịch vụ;
Trong hoạt động dịch vụ, sản phẩm dịch vụ luôn di chuyển qua các giai đoạn trong hệ thống.



Việc di chuyển của sản phẩm dịch vụ không tạo ra lợi nhuận, không có sự tăng giá trị trong việc di chuyển, và trên thực tế còn phải tốn chi phí cho chúng. Giảm việc di chuyển có nghĩa là giảm được chi phí trực tiếp. Việc di chuyển càng nhiều càng dễ gây chậm trễ trong luân chuyển dịch vụ và có thể gây phiền hà trong khách hàng nên làm giảm doanh số.

Tính toán trước dòng di chuyển hợp lý của khách hàng, xe cộ, phụ tùng sẽ hạn chế được đáng kể các chi phí vô hình do việc di chuyển không cần thiết làm giảm năng suất của xưởng Dịch vụ

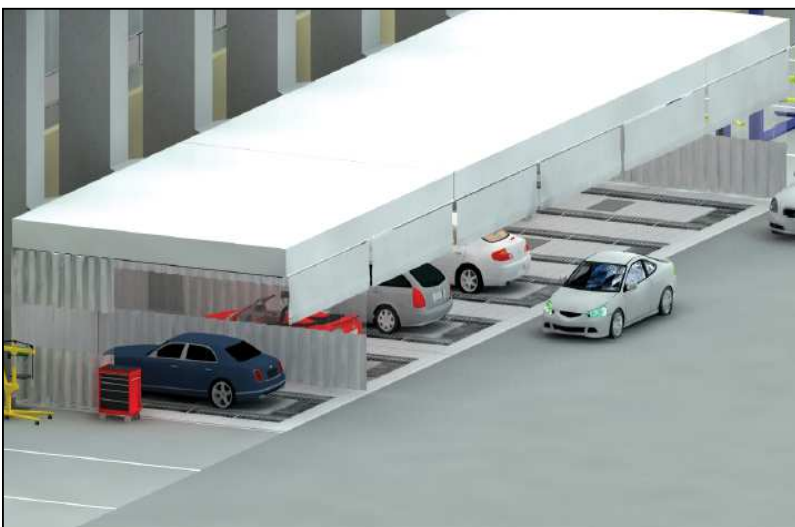
4. Chất lượng dịch vụ

Chất lượng dịch vụ có liên quan đặc biệt với mặt bằng, bố trí thiết bị và sử dụng thiết bị một cách hiệu quả. Ngoài ra còn rất nhiều yếu tố khác về tay nghề kỹ thuật viên và đội ngũ quản lý kinh nghiệm.



5. An toàn cho người lao động;

Kỹ thuật viên sử dụng thiết bị, máy móc cảm thấy an toàn thì họ mới hoàn toàn chú tâm vào công việc, và hiệu quả cũng như năng suất lao động sẽ cao, chất lượng sản phẩm được đảm bảo. Do vậy, an toàn cũng là một trong những tiêu chí quan trọng khi bố trí thiết bị. Những tín hiệu, đèn báo, và những hướng dẫn an toàn phải được thực hiện trước khi cho kỹ thuật viên sử dụng.



THIẾT LẬP XƯỞNG DỊCH VỤ



Để xây mới hoặc cải tạo xưởng đồng sơn là một quá trình nên đòi hỏi chủ đầu tư phải cân nhắc thận trọng trước khi đi đến quyết định này. Nhất là khi phải bỏ ra một số vốn lớn cho đầu tư trang thiết bị, hạ tầng xưởng nhưng không biết việc kinh doanh có đem lại hiệu quả tối ưu không. Do đó, không nên vội vàng mà hãy hãy liên hệ với chúng tôi để nhận được tư vấn – thiết kế và lựa chọn trang thiết bị phù hợp.

Các phân tích sơ bộ

Phân tích thị trường

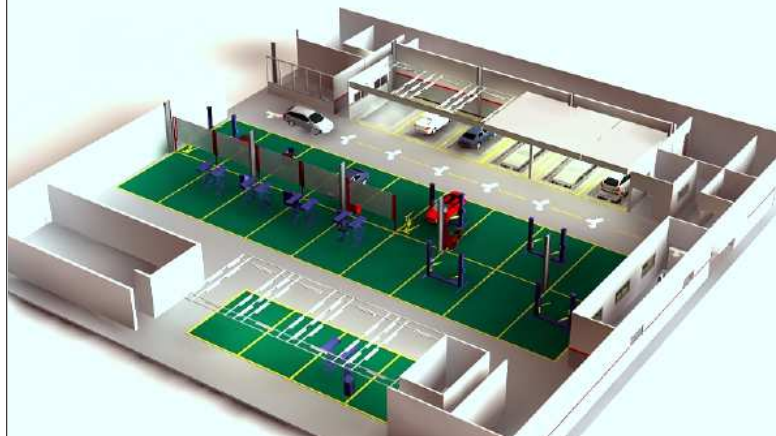
Cần phải tìm hiểu trước thị trường và hành vi của khách hàng trước khi đưa ra kế hoạch marketing. Để phân tích và hiểu rõ thị trường thì cần phải phân tích các nội dung sau:

- Quy mô dân số
- Mật độ xe
- Nhu cầu về bảo dưỡng và sửa chữa
- Đối thủ cạnh tranh và dịch vụ của họ
- Xu hướng thị trường tiềm năng

Phân tích địa điểm

Để phân tích địa điểm của xưởng dịch vụ nên chú ý các nội dung sau:

- Lưu lượng và hoạt động giao thông (thuận tiện trong tham gia giao thông...)
- Khu vực lân cận (vị trí xưởng, nằm gần khu dân cư, khu thương mại...)
- Điều kiện khí hậu
- Luật pháp
- Các yếu tố về thời gian quá trình xây dựng xưởng



Tìm phương án thiết kế và đánh giá các phương án

- Xác định diện tích mặt bằng yêu cầu của xưởng sơn

Diện tích của xưởng phụ thuộc nhiều vào yếu tố bán hàng, năng suất, số kỹ thuật viên và tính năng của thiết bị đồng sơn.

Các giá trị bảng đối chiếu xác định qui mô xưởng được cung cấp theo kinh nghiệm thực tế thiết kế và có thể thay đổi theo chức năng hoạt động và chiến lược kinh doanh.

Thiết kế chi tiết mặt bằng công năng của xưởng dịch vụ đem lại các lợi ích sau:

Tránh được các chi phí phát sinh không mong muốn trong quá trình xây dựng:

Hố móng của thiết bị không phù hợp, dẫn tới hạn chế về công năng sử dụng của thiết bị, hoặc phát sinh chi phí cải tạo

Các bất hợp lý về công năng sau khi xưởng đã đi vào hoạt động, ngoài các chi phí cải tạo không mong muốn, việc gián đoạn hoạt động dịch vụ cho các hoạt động cải tạo sửa chữa cũng đem lại thiệt hại về chi phí cơ hội và hình ảnh. Các công trình ngầm không thể cải tạo được

Các ảnh hưởng về môi trường (nước thải, không khí, tiếng ồn...)

Tránh được các hạn chế chỉ được phát hiện sau khi đưa vào khai thác sử dụng như Hiệu quả khai thác các khoang sửa chữa và khu vực chức năng không đồng đều,

Quy mô kinh doanh	Số khoang trong khu vực chuẩn bị	Số xe trong khu vực hoàn thành	Số nhân viên trong xưởng	Buồng sơn	Diện tích mặt bằng
Nhỏ	3 đến 4	1	2 đến 3	1 buồng sơn chính	300 đến 400 m ²
Nhỏ đến trung bình	6 đến 8	2 đến 4	5 đến 7	1 buồng sơn chính + 1 buồng sơn nhanh	500 đến 700 m ²
Trung bình đến lớn	9 đến 12	3 đến 6	8 đến 11	2 buồng sơn chính + 1 buồng sơn nhanh	700 đến 900 m ²
Lớn	12 đến 16	4 đến 8	11 đến 15	2 buồng sơn chính + 2 buồng sơn nhanh	1000 đến 1200 m ²

THIẾT LẬP XƯỞNG DỊCH VỤ

có khu vực thường xuyên quá tải, có khu vực ít hoặc không được sử dụng tới
Tốn thời gian di chuyển xe giữa các khâu thuộc qui trình sửa chữa.

Kỹ thuật viên và dụng cụ phải di chuyển nhiều trong quá trình sửa chữa, giảm năng suất sửa chữa
Không có khả năng tối ưu hóa qui trình dịch vụ
Không có phương án dự phòng thay đổi công năng tập trung vào các lĩnh vực dịch vụ đem lại hiệu quả kinh tế tốt nhất
Không có khả năng mở rộng hoặc bổ sung công năng xưởng dịch vụ



Khoang làm việc	Kích thước (rộng x dài)
Sửa chữa thân vỏ	3,5 - 4,0 x 7,0 (m) - Tùy thuộc vào thiết bị được lựa chọn
Kho phụ tùng với hệ thống kéo nắn	Phụ thuộc vào quy mô kinh doanh
Đo khung xe và kéo nắn	5,0 - 7,0 m (diện tích nhỏ nhất)
Xưởng sơn	Kích thước (rộng x dài x cao)
Buồng sơn chính : Tiêu chuẩn	4,0 x 7,0 x 3,0 / 3,5 m
Mở rộng	4,0/4,5 x 8,0 x 3,0 / 3,5 m
Phòng sơn nhanh: Khoảng 1 xe	3,0 x 7,0 / 8,0 x 3 m
Khoảng 2 xe	5,0 x 7,0 / 8,0 x 3 m
Phòng thiết bị	Phụ thuộc vào thiết bị
Khu vực chuẩn bị	3,5 x 6 m
Khu vực hoàn thành	3,5 x 6 m
Phòng pha sơn	Phụ thuộc vào số lượng thiết bị pha sơn
Phòng chuẩn bị sơn	Phụ thuộc vào thiết bị
Kho sơn	Phụ thuộc chất độc hại nhà nước quy định
Khoang thu rác thải	Phụ thuộc vào thiết bị
Phòng nhân viên, văn phòng, phòng chờ cho khách hàng	Phụ thuộc vào khách hàng tiềm năng

Xác định kích thước khoang làm việc tiêu chuẩn



Xử lý bụi Xử lý mùi phòng sơn Các hệ thống hạ tầng kỹ thuật

Ngoài việc đảm bảo công năng hoạt động, khả năng tận dụng tối đa các ưu thế sẵn có về mặt bằng, công nghệ, việc thiết lập Trung tâm Dịch vụ sửa chữa ô tô còn phải đáp ứng hàng loạt các yêu cầu bắt buộc từ phía cơ quan quản lý Nhà nước cũng như từ cộng đồng xung quanh xưởng về môi trường, an toàn, phòng chống cháy nổ...



Xưởng Dịch vụ sửa chữa ô tô luôn có xu hướng được bố trí tại các địa điểm thuận tiện về giao thông, gần các khu dân cư, trung tâm thương mại...giúp tăng lợi thế cạnh tranh và nhận diện thương hiệu. Các lợi thế này về địa điểm thường tạo ra các vấn đề cần giải quyết về môi trường và an toàn.

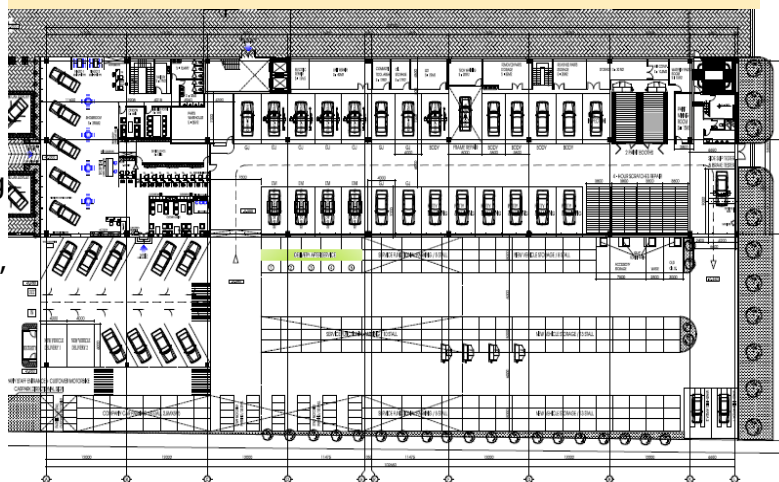
Xưởng Dịch vụ sửa chữa ô tô, trong quá trình vận hành của nó, cũng là một nguồn gây ô nhiễm đáng kể. Đặc biệt là các công việc sửa chữa thân vỏ và sơn, với việc phát sinh các ô nhiễm liên quan đến tiếng ồn, phát tán của nguồn hóa chất, sơn và dung môi.

Với kinh nghiệm tích lũy hàng chục năm và sự hỗ trợ tích cực từ các đối tác toàn cầu, Gamma cung cấp các gói tư vấn, thiết kế tính toán, lắp đặt và chuyển giao công nghệ các giải pháp tiên tiến về xử lý bụi, lọc mùi, lọc tách nước và dầu



Với kinh nghiệm triển khai và hoàn thành hơn 600 dự án đã được thực hiện, Gamma tích lũy hàng loạt kinh nghiệm thực tế từ rất nhiều các vấn đề liên quan đến thiết kế mặt bằng, thiết kế kỹ thuật, giải quyết các vấn đề phát sinh trong quá trình xây dựng các dự án Trung tâm Dịch vụ sửa chữa bảo dưỡng ô tô lớn nhỏ trên địa bàn cả nước.

Việc đầu tư đúng mức cho tính toán và thiết kế chuyên nghiệp, cũng như tìm kiếm một nhà thầu phù hợp nhất cho các công việc thi công, giám sát theo đặc thù triển khai dự án sẽ đảm bảo cho Dự án được triển khai đúng tiến độ nhất, tiết kiệm chi phí, đảm bảo phát huy tối đa năng lực khai thác của cơ sở vật chất kỹ thuật.



OVERALL SOLUTIONS - GIẢI PHÁP TỔNG THỂ



(C) Công ty Cổ phần kỹ nghệ Gamma
2/A1 Lê Quang Đạo, Mễ Trì, Từ Liêm, Hà Nội
2A Phan Văn Trị, Gò Vấp, Tp HCMC
support@gamma.com.vn

