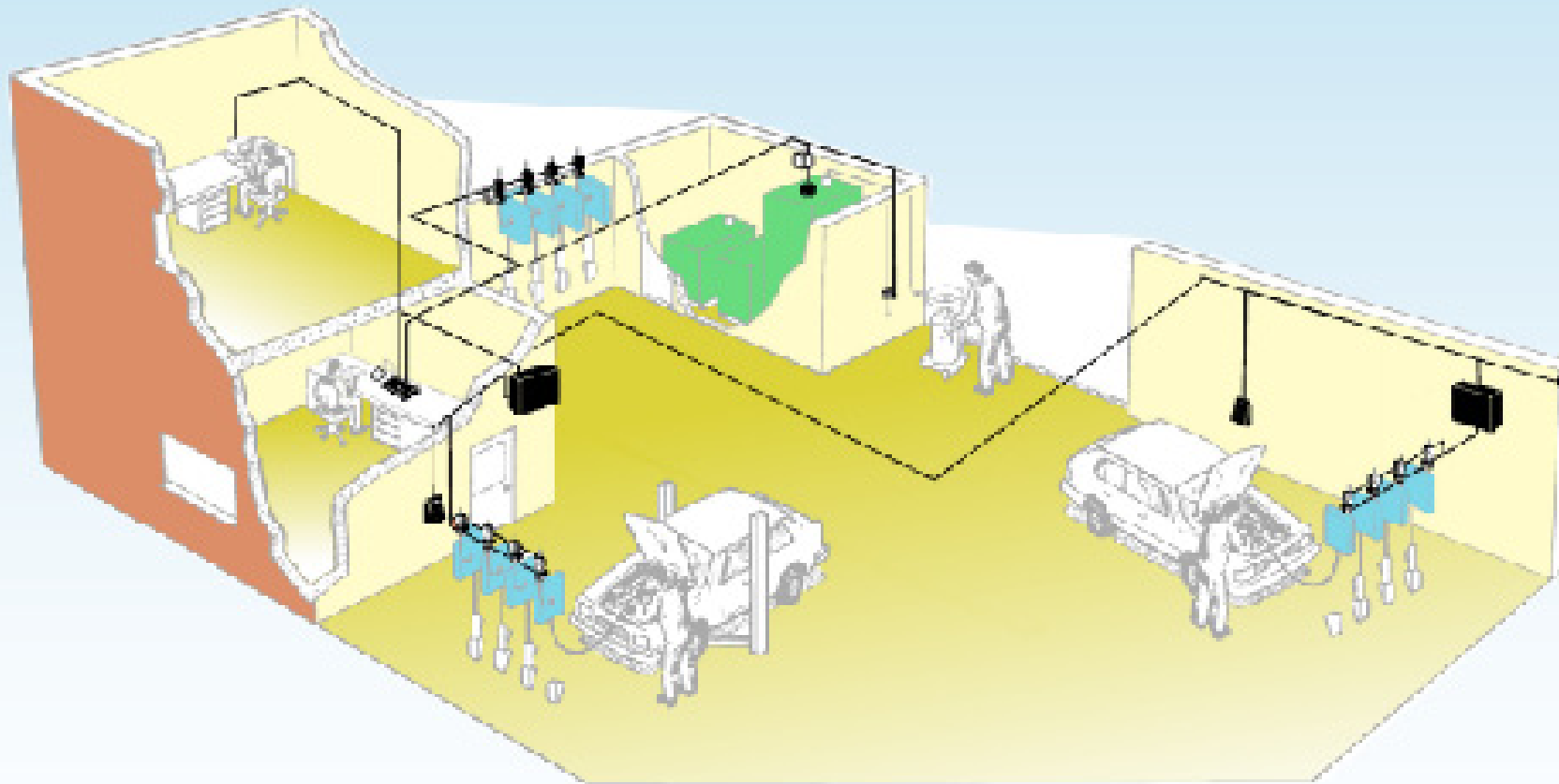


Tổng quan Hệ thống quản lý cấp nhớt OriLink®

Hệ thống tiên tiến với hiệu quả kinh tế cao cho xưởng dịch vụ
Kiểm soát việc cung cấp dầu và kho chứa
Linh hoạt với hệ thống đồng bộ
Tích hợp hệ thống quản lý đại lý DMS
Quản lý thông tin tồn kho
Tính năng quản lý và báo cáo
Khả năng kết nối PC với giao diện tùy chọn
Hỗ trợ đọc mã vạch, thẻ từ, thẻ Dallas với đầu đọc thẻ
Giao diện đồ họa đẹp mắt



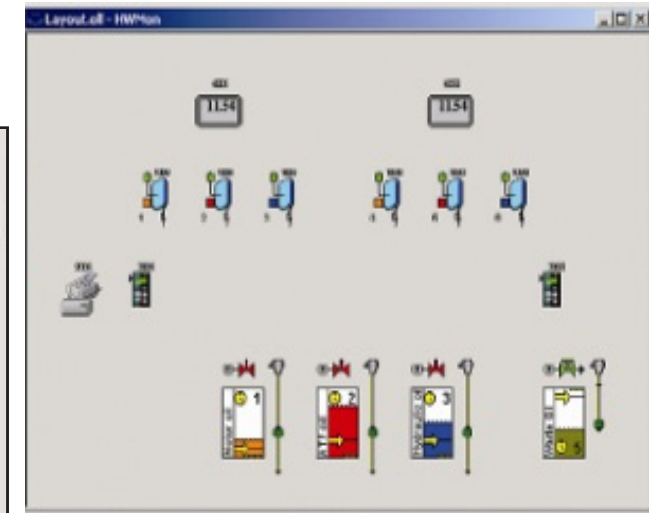
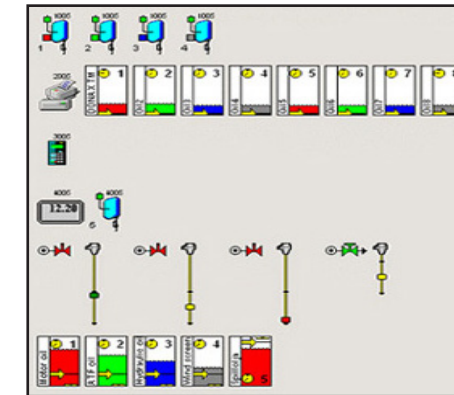
Thành phần của OriLink®

| | Model | Mô tả |
|---|----------|--|
| Module chính (MPDM)  | 23400 | Module chính (MPDM) được sử dụng để điều khiển van điện từ cho phép cung cấp dầu trên mỗi đầu cấp và tích hợp các công tắc cho chế độ hoạt động thông thường, công tắc chế độ quá tải và công tắc chức năng mở/tắt (ON/OFF) cấp dầu. Hỗ trợ kết nối các trang thiết bị đo lường cùng chức năng cài đặt lượng dầu cung cấp mặt định. Sử dụng công nghệ lập trình PLC. Nguồn điện cung cấp 220 V |
| Bộ phím số  | 23401 | Bộ phím số dùng để đưa các tín hiệu cho hệ thống biết mã ID cá nhân cho việc đăng nhập, số lượng dầu cần thiết để kích hoạt hệ thống cũng như các phím cần cho thao tác như đăng nhập, dừng cung cấp, thoát khỏi hệ thống. Hiện thị 20 nút bấm số cùng với màn hình rõ nét 2x16 cm. Hoàn toàn tương thích với 23415 cho bộ đọc ID bên ngoài 23407 hoặc 23409. |
| Giao diện PC  | 23403 | Giao diện PC và bộ điều hợp truyền thông: Sử dụng để kết nối hệ thống đến máy tính. Bộ này với chức năng như bộ khuếch đại đường truyền cho cáp kết nối trên 2000 m. |
| Hiện thị LED  | 23404 | Hiện thị giá trị dầu đã nạp, giá trị của kho chứa. Kích thước số: 40 mm. Cổng cho kết nối van điện từ. |
| Phần mềm PC  | 23414 | Phần mềm chuyên nghiệp. Cơ sở dữ liệu máy tính với chức năng báo cáo. Phần mềm với tính năng kết nối hệ thống ADB hoặc sử dụng máy in. |
| Module kho chứa  | 23408 | Module quản lý kho chứa: Điều khiển tối đa 4 van điện từ cho việc khởi động và dừng bơm cấp nhớt và cũng có thể chỉ báo dữ liệu thùng chứa qua cảm biến áp suất loại số hay loại tương tự (Analog /Digital). |
| Đồng hồ đo lưu lượng  | spec2289 | Đồng hồ đo lưu lượng dầu cấp với van điện từ được điều khiển bởi hệ thống phần mềm. |

MÔ TẢ HỆ THỐNG QUẢN LÝ CẤP NHỚT

OriLink®

Chương trình phần mềm máy tính chuyên dụng



Chương trình phần mềm PC- giao diện hiển thị đồ họa với chức năng theo dõi hoạt động các đầu cấp, tình trạng kho chứa, báo cáo hoạt động của toàn hệ thống.
Chức năng điều khiển hoạt động mọi hoạt động của hệ thống.

Module chính (MPDM) được sử dụng để điều khiển van điện từ cho phép cung cấp dầu trên mỗi đầu cấp và tích hợp các công tắc điều khiển. Hỗ trợ kết nối các trang thiết bị đo lường cùng chức năng cài đặt lượng dầu cung cấp mặt định.
Sử dụng công nghệ lập trình PLC.
Nguồn điện cung cấp 220 V

Hiển thị Led: Hiển thị giá trị dầu đã nạp, giá trị của kho chứa.

Giao diện máy tính cho phép kết nối các thiết bị điều khiển, hiển thị với máy tính. Hỗ trợ kết nối đa trạm điều khiển. Giao diện PC và bộ điều hợp truyền thông: Sử dụng để kết nối hệ thống đến máy tính. Bộ này với chức năng như bộ khuếch đại đường truyền cho cáp kết nối trên 2000 m.

Chức năng - quản lý của chương trình

- Kiểm soát tồn kho và hóa đơn
- Tính năng quản lý và báo cáo
- Xử lý linh hoạt với các module tích hợp
- Giao diện tùy chọn và kết nối máy tính
- Biểu tượng đồ họa mô phỏng đẹp mắt
- Hỗ trợ đọc mã vạch, thẻ từ, thẻ Dallas với đầu đọc thẻ

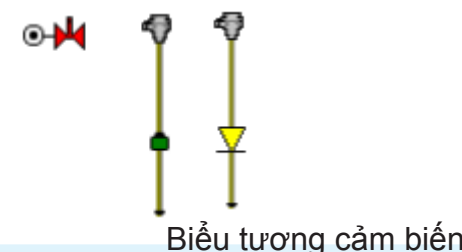
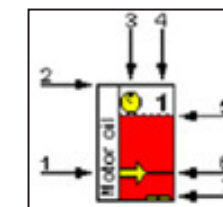
Đặc điểm của hệ thống phần mềm

- Đầu cấp không lớn hơn: 256
- Phân cấp: không giới hạn
- Phím số: không giới hạn
- Mã Pin: không giới hạn
- Kiểm soát thùng kho chứa: có
- Cài đặt giá trị nạp dầu
- Tiếp nhận dầu cho kho chứa
- Xác nhận chưa hoàn thành công việc
- Tích hợp DMS (Hệ thống quản lý đại lý)

Dữ liệu giao tác của phần mềm

- Hiển thị ngày & giờ phân phát
- ID người sử dụng
- Hiển thị tên dầu cấp
- Hiển thị giá trị dầu cấp
- Hiển thị mức dầu trong kho chứa

Dữ liệu in Dữ liệu quản lý



Biểu tượng đặc tính thùng chứa

- Hiển thị tên dầu cấp, tổng thể tích thùng chứa, thời gian cấp, giá trị cấp, giá trị còn lại cũng như giới hạn cấp.

Bộ phím số dùng để đưa các tín hiệu cho hệ thống biết mã ID cá nhân cho việc đăng nhập, số lượng dầu cần thiết để kích hoạt hệ thống cũng như các phím điều khiển. Hiển thị 20 nút bấm số cùng với màn hình rõ nét 2x16 cm. Hoàn toàn tương thích với bộ đọc ID bên ngoài.

Bộ phím số

Module máy in

Module máy in sử dụng khi cần in báo cáo. Tích hợp bộ nhớ, cơ sở dữ liệu độc lập cho hệ thống không dùng máy tính. Tùy ý thiết lập tại các trạm cấp hoặc kho chứa theo nhu cầu in báo cáo.

Module chính (MPDM)

Giao diện máy tính

Máy tính

Máy in

Hiển thị LED

Module quản lý kho chứa:

Module quản lý kho chứa: Điều khiển tối đa 4 van điện từ cho việc khởi động và dừng bơm cấp nhớt và cũng có thể chỉ báo dữ liệu thùng chứa qua cảm biến áp suất loại số hay loại tương tự (Analog /Digital).

Máy quét thẻ từ

Máy quét thẻ từ dùng để kiểm soát ID người dùng, quản lý vật tư từng đầu cấp theo yêu cầu công việc.

Cuộn dây cung cấp nhớt tự rút

Máy in